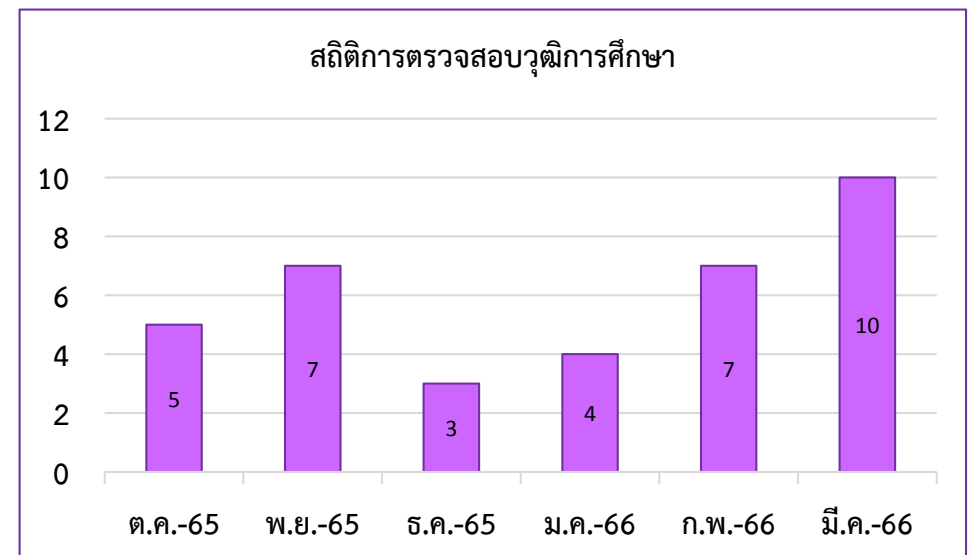
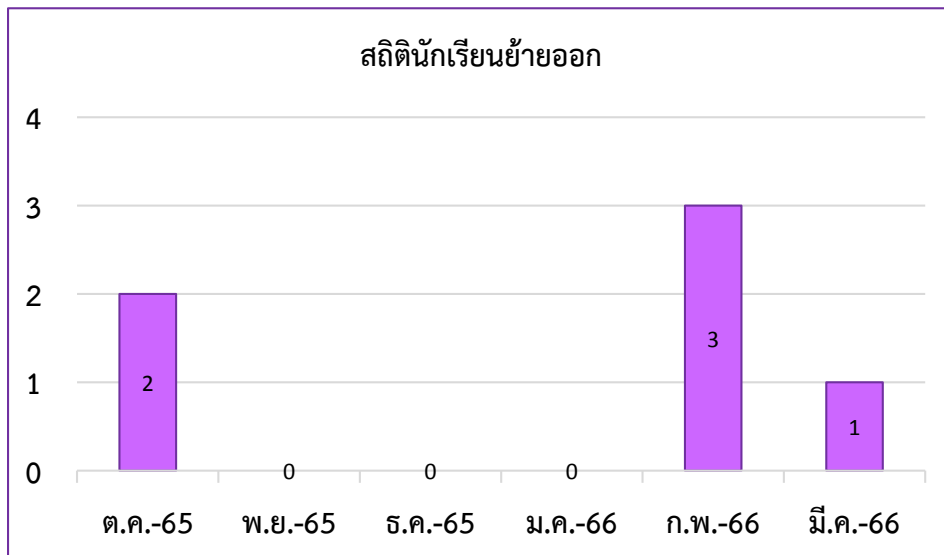
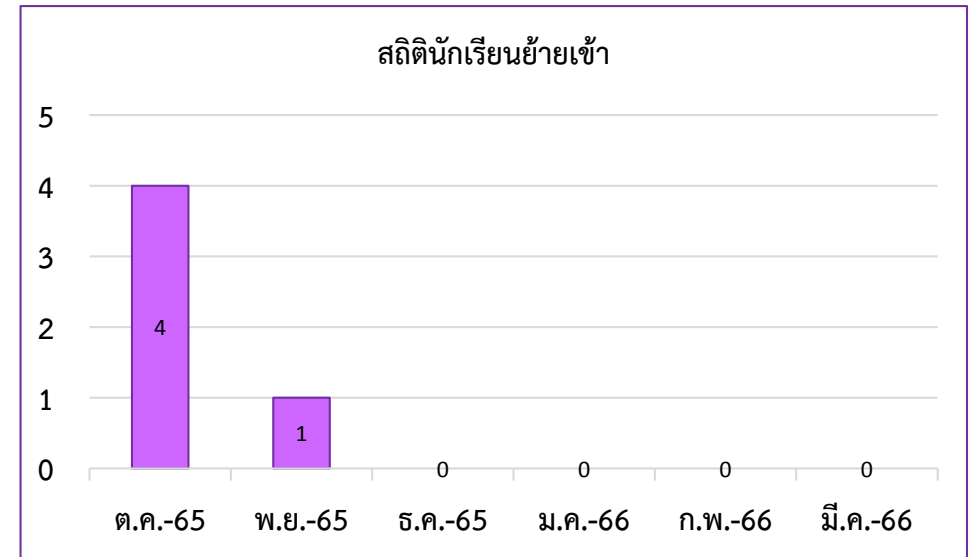
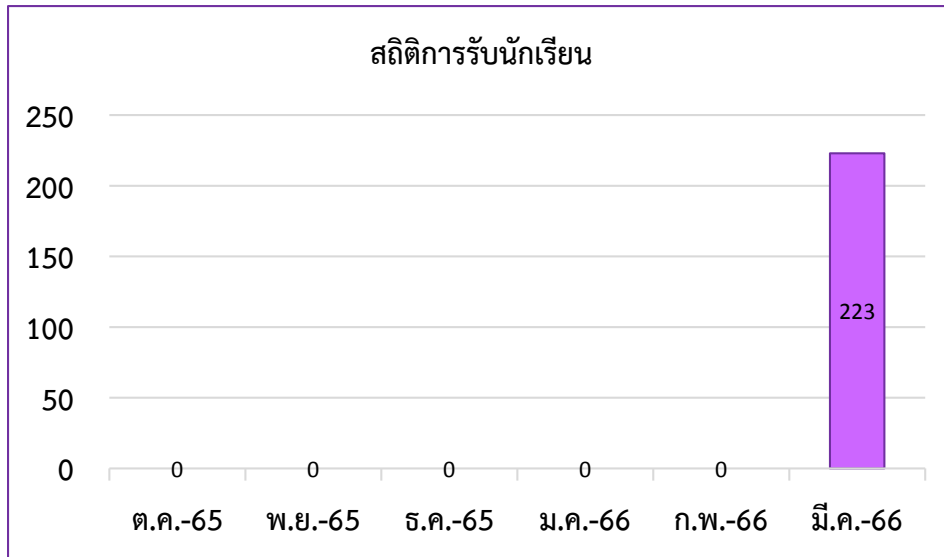
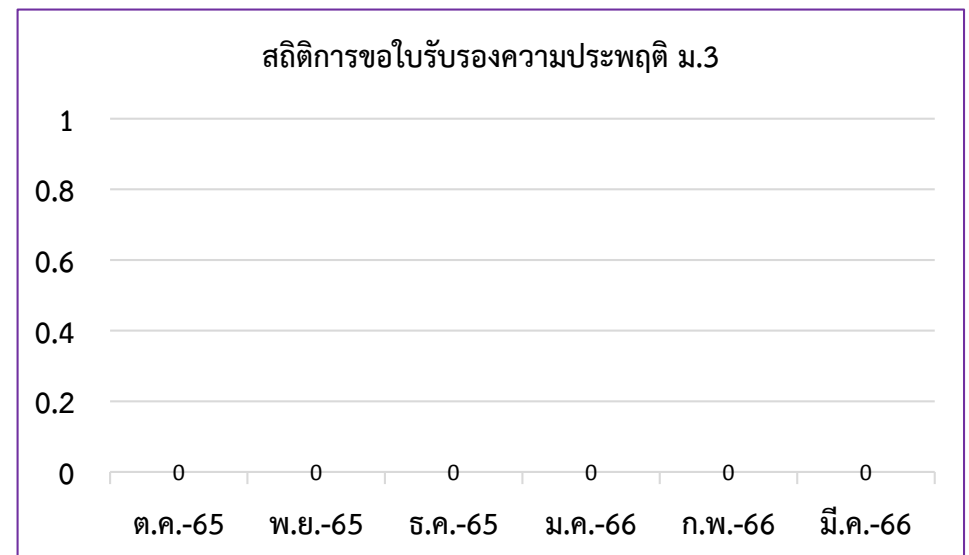
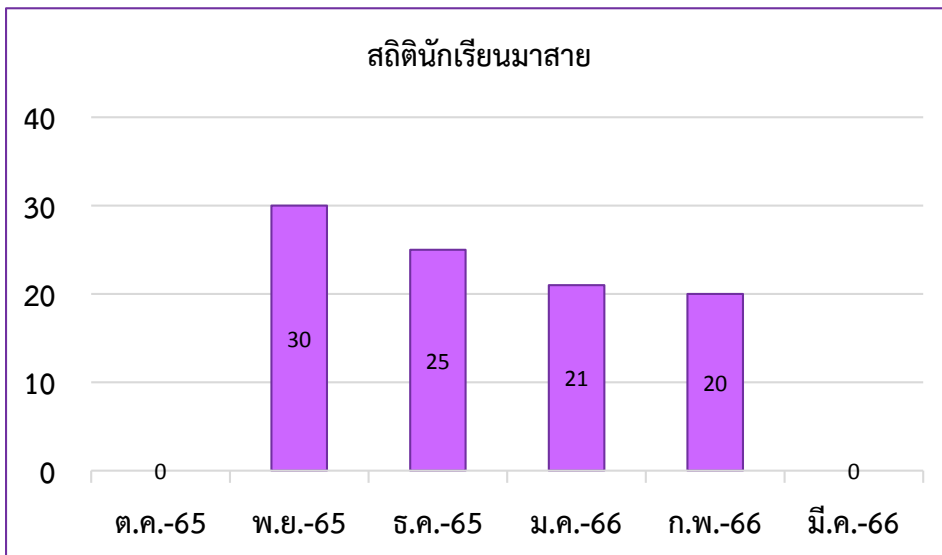
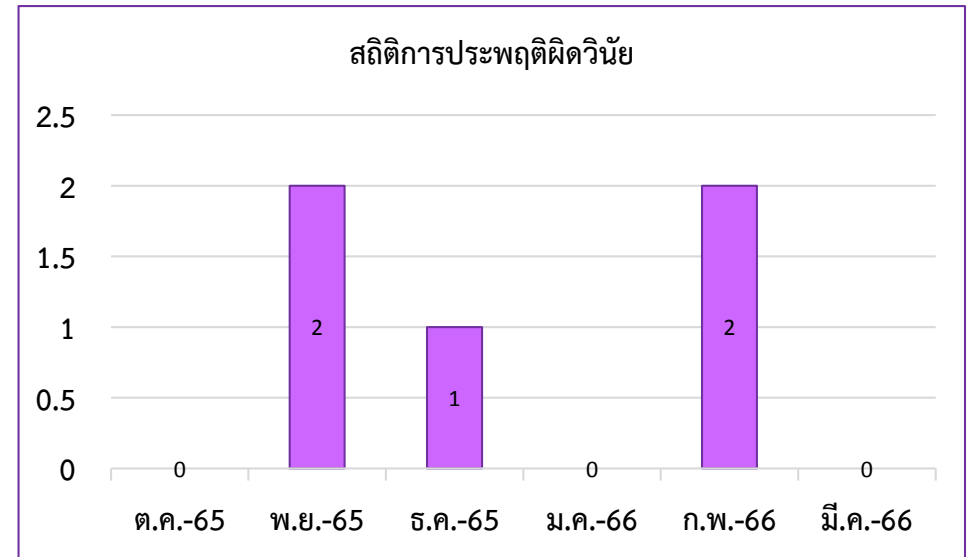
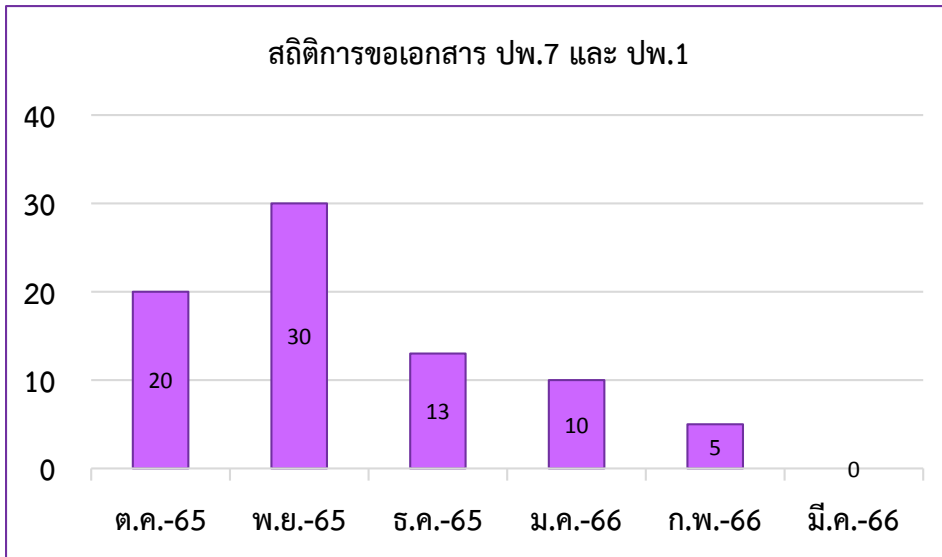
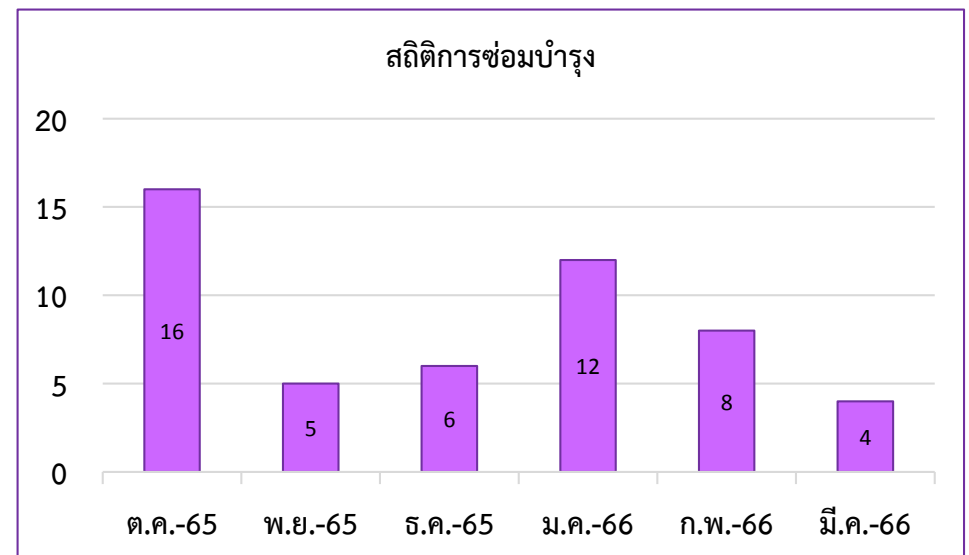
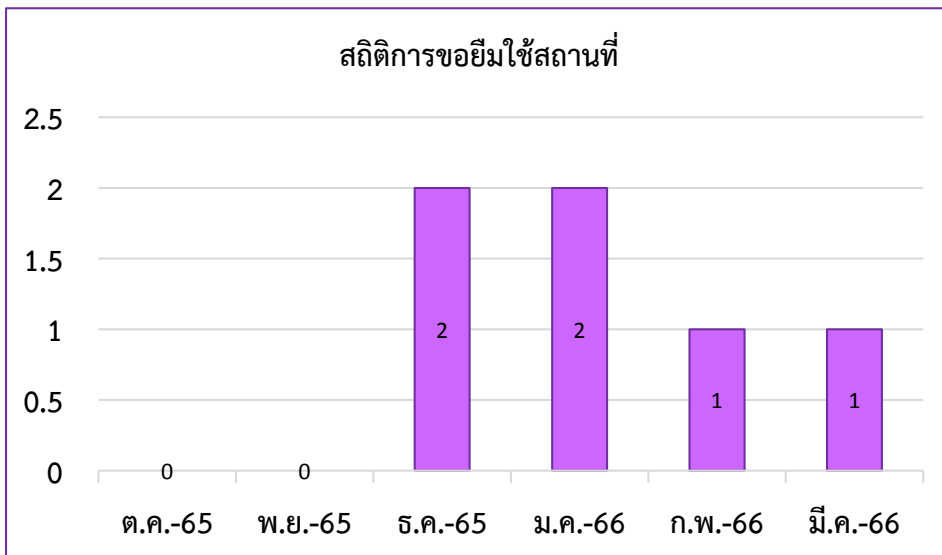
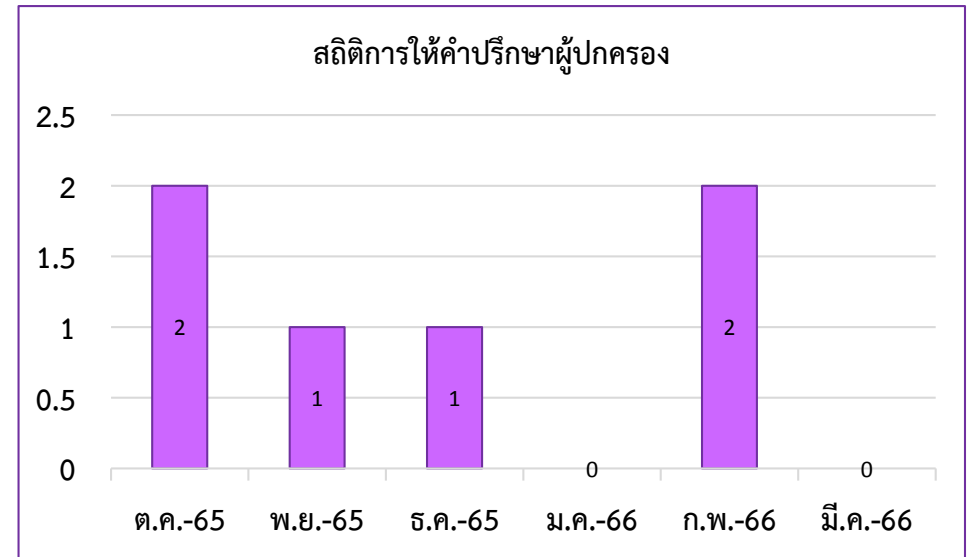
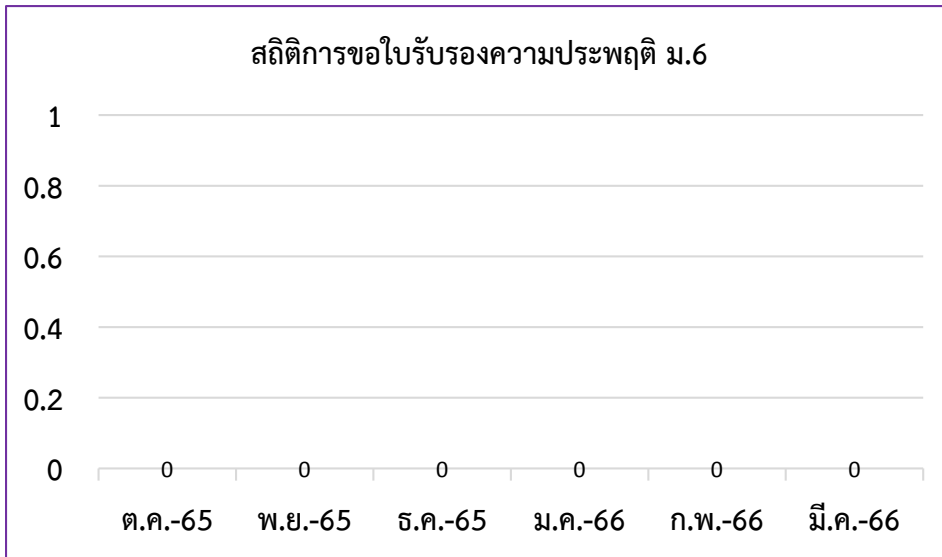


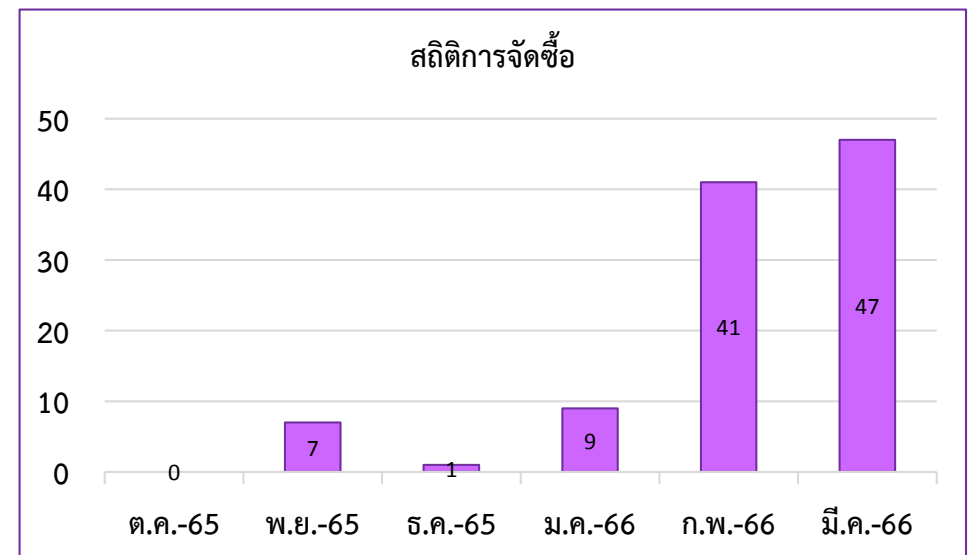
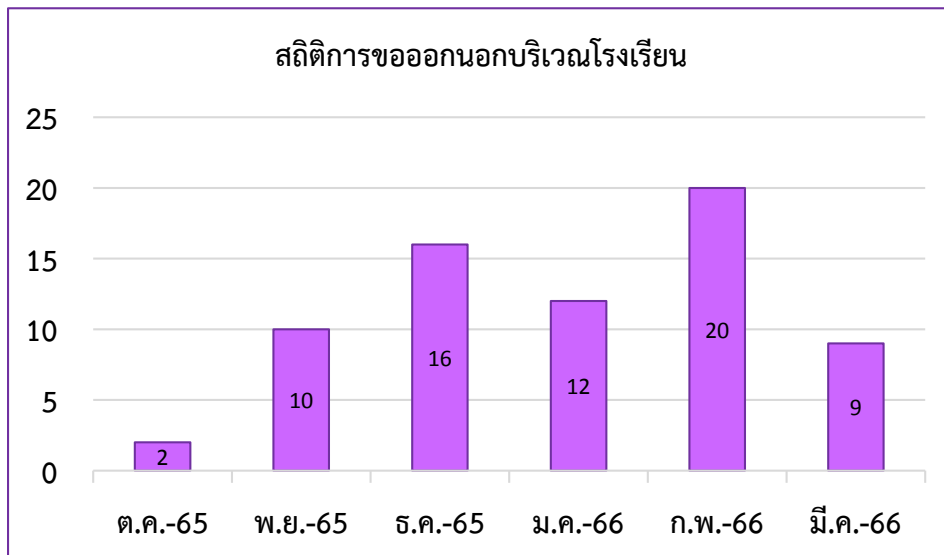
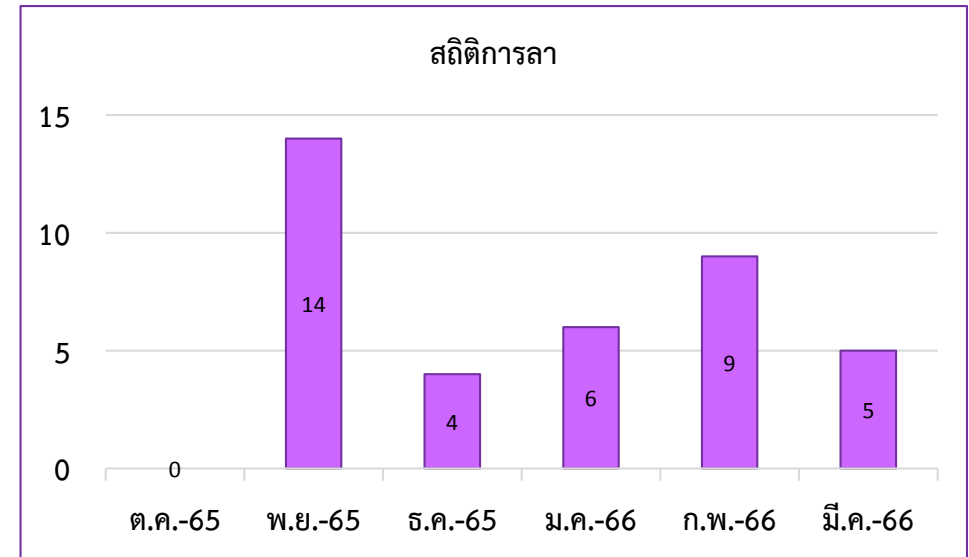
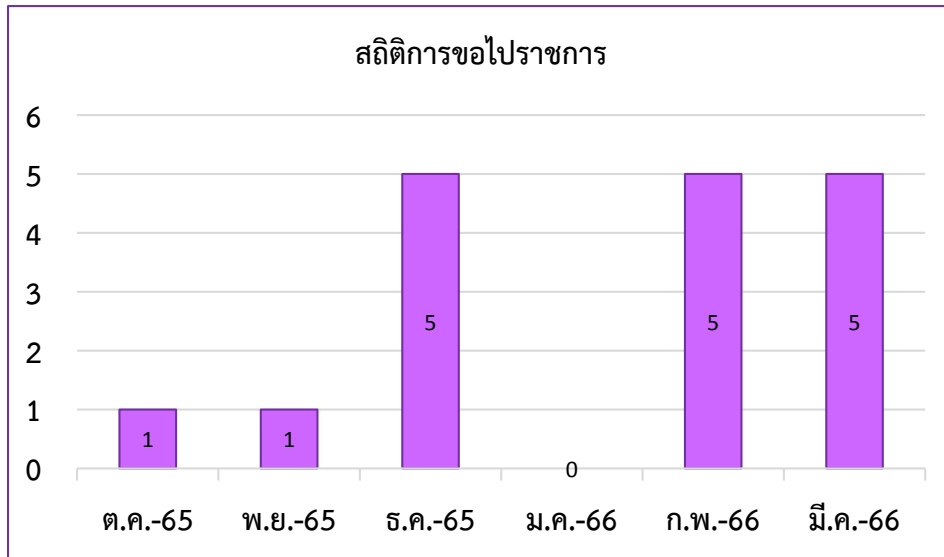


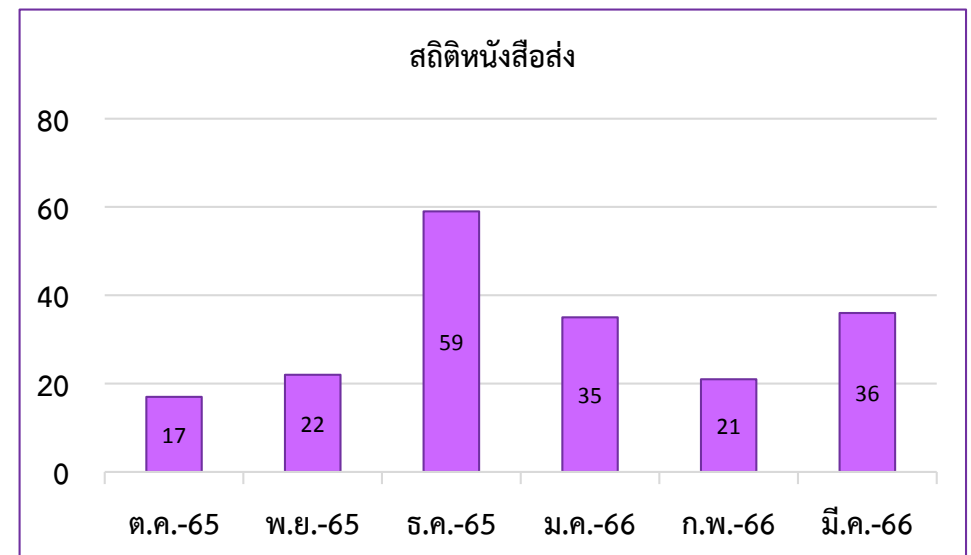
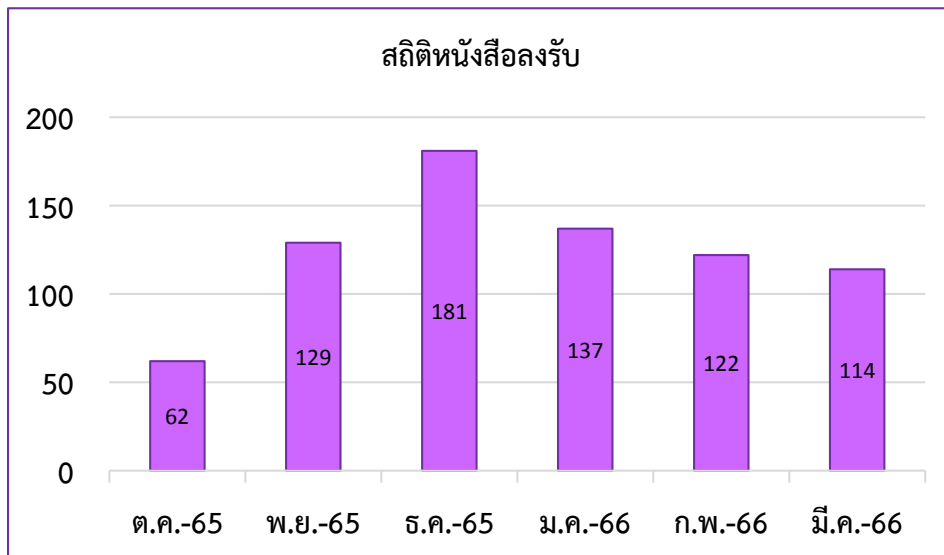
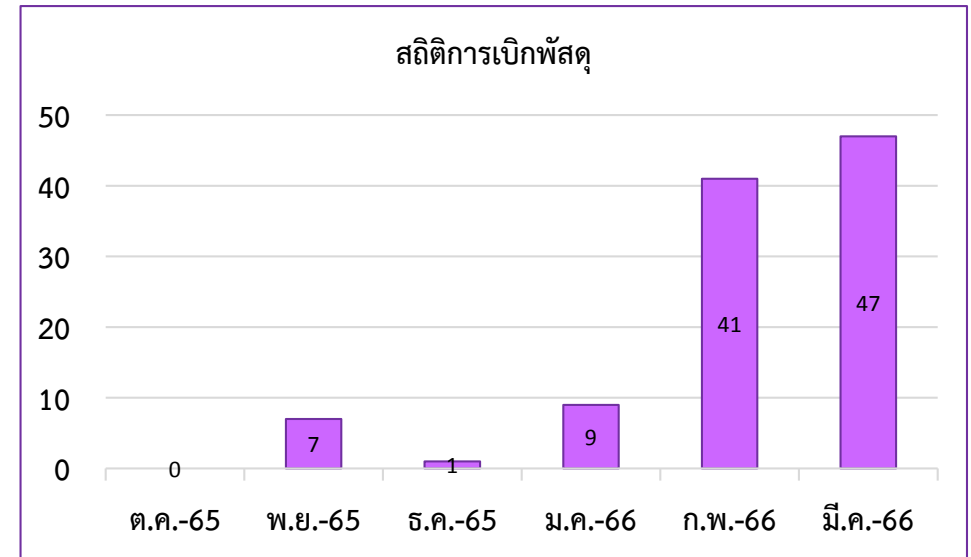
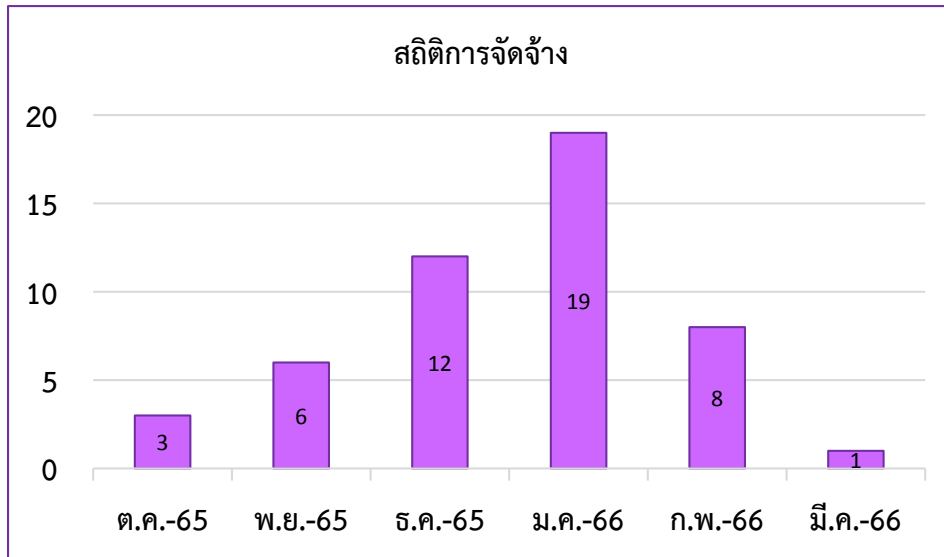
ที่	กลุ่มงาน	เรื่อง/ภาระ/หน้าที่การให้บริการ	จำนวนการให้บริการ (ครั้ง)					
			ต.ค.-65	พ.ย.-65	ธ.ค.-65	ม.ค.-66	ก.พ.-66	มี.ค.-66
1	งานวิชาการ	การรับนักเรียน	-	-	-	-	-	223
2		นักเรียนย้ายเข้า	4	1	-	-	-	-
3		นักเรียนย้ายออก	2	-	-	-	3	1
4		การตรวจสอบวุฒิการศึกษา	5	7	3	4	7	10
5		การขอเอกสาร ปพ.7 และ ปพ.1	20	30	13	10	5	-
6	กิจการนักเรียน	การประพฤติผิดวินัย	-	2	1	-	2	-
7		นักเรียนมาสาย	-	30	25	21	20	-
8		ใบรับรองความประพฤติ ม.3	-	-	-	-	-	-
9		ใบรับรองความประพฤติ ม.6	-	-	-	-	-	-
10		ให้คำปรึกษาผู้ปกครอง	2	1	1	-	2	-
11	บริหารทั่วไป	การขอยืมใช้สถานที่	-	-	2	2	1	1
12		การซ่อมบำรุง	16	5	6	12	8	4
13	งานบุคคล	การขอไปราชการ	1	1	5	-	5	5
14		การลา	-	14	4	6	9	5
15		การขออนอกนอกระยะโรงเรียน	2	10	16	12	20	9
16	งบประมาณ	การจัดซื้อ	-	7	1	9	41	47
17		การจัดจ้าง	3	6	12	19	8	1
18		การเบิกพัสดุ	-	7	1	9	41	47
19	อำนวยการ	หนังสือลงรับ	62	129	181	137	122	114
20		หนังสือส่ง	17	22	59	35	21	36
21		คำสั่ง	7	11	14	14	7	11
รวม			141	283	344	290	322	514













โรงเรียนโคกเจริญวิทยา จังหวัดลพบุรี  
สำนักงานเขตพื้นที่การศึกษามัธยมศึกษาลพบุรี

ข้อมูลเชิงสถิติการให้บริการ

ปีงบประมาณ 2566 รอบเดือนตุลาคม 2565 - เดือนมีนาคม 2566

